



# GITES DE FRANCE - Calvados Accueil Réservation

Campus Effiscience 9 Rue Sedar Senghor, CS70450 - 14461 COLOMBELLES CEDEX

Tel : 02 31 82 71 65 - Mail : [reservation@gites-de-france-calvados.fr](mailto:reservation@gites-de-france-calvados.fr) - Site web : <http://www.gites-de-france-calvados.fr>



**Gîte N°440 - Blay-la-Campagne** ■ 1 épi - 4 personnes - 1 chambre  
à **BLAY à 9.0 km de BAYEUX** ■ surface habitable / living space 45 m<sup>2</sup>  
Adresse : Le bourg ■ espace extérieur / ground 600 m<sup>2</sup>  
■ Animal interdit / No pets allowed.

## Propriétaire / Owner

COMMUNE DE BLAY .

Langue(s) étrangère(s) parlée(s) / foreign language spoken :

## Services et loisirs / Services and leisures

- Mer / Sea : 10.0 km
- Baignade/plage / Sea bathing : 10.0 km
- Piscine / Swimming pool : 10.0 km
- Equitation / Riding : 7.0 km
- Golf : 8.0 km
- Tennis : 2.0 km
- Sentiers / Footpaths : 6.5 km
- Voile / Sailing : 10.0 km
- Commerce / Stores : 7.0 km

**"Dans un très bel environnement, appartements situés à proximité de Bayeux et des plages du Débarquement."**

Dans un petit village, un ancien presbytère entièrement rénové en 4 gîtes appartements, aménagés avec goût. L'appartement "Blay-la-campagne" est aménagé au rez-de-chaussée et peut accueillir 2 à 4 personnes. Situé à 10 kilomètres de la mer et des plages du Débarquement. Proche de Bayeux et de forêt. A proximité d'une salle polyvalente (utilisation uniquement le week-end).

Maison indépendante comportant 4 gîtes. Gîte au rez-de-chaussée : séjour, coin cuisine, 1 canapé-lit (2 personnes), salle d'eau, WC, 1 chambre (2 lits 1 personne). Chauffage électrique. Lave-linge commun aux différents gîtes. TV. Terrain clos commun. Table de pique-nique et barbecue commun aux 4 gîtes. Pas de connexion wifi mais zone couverte par la 4G.

*Independant house comprising 4 cottages. Ground floor cottage: living room, kitchen area, 1 sofa bed (sleeps 2) , shower room, toilet, 1 bedroom (2 single beds). Electric heating. Shared washing machine. Shared private grounds. Set of garden furniture. Located 10 km from the seaside, in the village this former presbytery has been fully renovated in 4 appartments, nicely decorated. Near Bayeux and the Balleroy forest*

## Accès / Acces

Adresse du gîte :

Le bourg - 14400 BLAY

Coordonnées GPS : Longitude -0.84007530 Latitude 49.27061730

Remise des clés au gîte. Sur la RN13 Caen-Cherbourg, prendre la sortie 37.1 direction Le Molay littry. Suivre la D5 vers Le Molay Littry. Prendre à droite la D207, puis à droite la D97a direction Blay. Le gîte se situe à côté de l'église et de la Mairie.

*Key collection at the gîte with Mrs Ledouit. On the NR13 Caen-Cherbourg, take the exit 37,1 direction Le Molay Littry. Follow the D5 to the Molay Littry. Turn right on the D207, then on the right again on the D97a direction Blay. The gîte is located near the c*

Remise des clés / Key collection

Accueil et remise des clés au gîte par le propriétaire ou son mandataire / Key collection at the gite by the owner or representative

Madame FERON 06 65 71 97 90





*Photos non contractuelles.*

### Equipements Intérieur / *Inside equipments*

- Chauffage électrique
- Chambre(s) au RDC
- Réfrigérateur
- Plaques vitrocéramiques ou induction
- Cafetière électrique
- Couvertures pour les lits
- Lave linge
- Fer à repasser
- Case congélateur
- Micro ondes
- Bouilloire électrique
- Télévision
- Aspirateur
- Four électrique
- Cocotte minute
- Grille pain

### Equipements Extérieur / *Outside equipments*

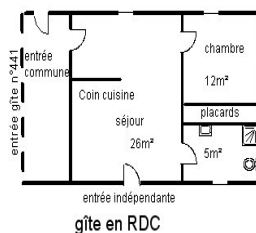
- Espace clos
- Salon-table jardin

### Services

- Espace clos
- Possibilité ménage

## Détails des pièces / Rooms details

Type de pièce / Part type	Niveau / Level	Literie / Beds	Fenêtre / Windows	Exposition / Exposure	Vue / View	Surface / Area	Descriptif - Equipement / Descriptive - Equipment
Séjour / Living room	RdC	- 1 lit(s) 140	2		JAR	26.00 m <sup>2</sup>	Séjour avec cuisine équipée, canapé clic-clac pour couchage 2 personnes
Chambre / Bedroom	RdC	- 2 lit(s) 90	1		COU	12.00 m <sup>2</sup>	placard
Salle d'eau / Shower room	RdC		1			5.00 m <sup>2</sup>	



## Tarifs de location du gîte pour une semaine / Renting prices per week



### Basse saison

- Du 02/01/2021 au 05/02/2021
- Du 06/03/2021 au 09/04/2021
- Du 25/09/2021 au 22/10/2021
- Du 06/11/2021 au 17/12/2021

**214**

### Basse Saison Vac scolaire

- Du 06/02/2021 au 05/03/2021

**214**

### Vac.Printemps/jour de l'an

- Du 10/04/2021 au 07/05/2021
- Du 25/12/2021 au 07/01/2022

**220/255**

### Moyenne saison

- Du 08/05/2021 au 02/07/2021
- Du 28/08/2021 au 24/09/2021

**255**

### Haute saison

- Du 03/07/2021 au 27/08/2021

**310**

### Moyenne Saison Vac scolaire

- Du 23/10/2021 au 05/11/2021
- Du 18/12/2021 au 24/12/2021

**255**

Pour tout autre type de séjour (week-end et séjours de 2 à 6 nuits): tarifs affichés sur notre site web.

## Suppléments / Extra costs

Forfait ménage fin de séjour **60.00€**

Supplément animal par jour **5.00€**

Taxe de séjour / Tourist tax **en supplément / not included**

8 KWh d'électricité par jour et la fourniture d'eau froide sont compris dans le prix de la location. La production d'eau chaude et le chauffage ne sont pas inclus. L'électricité utilisée au delà de 8 KWh par jour vous sera facturée après relevé de compteur à votre arrivée et à votre départ, au tarif EDF en vigueur

*The price includes 8 KWh of electricity per day and cold water. The price of the gîte does not include the cost of hot water and heating.*

Toute consommation d'eau et d'énergie non liée à l'usage habituel d'une location fera l'objet d'une facturation supplémentaire.

*Any consumption of water and energy unrelated to the usual use of a rental will be subject to a additional cost.*

Les suppléments sont à régler directement au propriétaire ou à son représentant en fin de séjour. Nous vous rappelons que vous devez laisser le gîte aussi propre que vous l'avez trouvé à votre arrivée, si vous ne demandez pas au propriétaire l'option forfait ménage.

*Do not forget you must use and maintain the gîte carefully and leave it clean and tidy as on arrival if you don't request for cleaning departure fees.*

### Dépôt de garantie / Damage deposit

A votre arrivée, un dépôt de garantie obligatoire de **150€** vous sera demandé et vous sera restitué au départ après établissement de l'état des lieux de sortie.

*Upon arrival, a damage deposit 150€ will be requested and will be returned on departure subject to the assessment of the state of the property.*

Gîte n°440 - Calvados Accueil Réservation Campus Effiscience 9 Rue Sedar Senghor, CS70450 - 14461 COLOMBELLES CEDEX

EURL au capital de 8000€. N°opérateur de voyages et de séjours IM014120008. N° SIRET 39065896100029 APE 7990Z. Carte professionnelle N°CPI 1401 2018 000 023 549. Assureur MMA IARD et Liberty Mutual. Garant : AXA France IARD S.A., 26 rue Drouot, 75009 PARIS. Diffusion Calvados Accueil Réservation. Reproduction interdite. Pour toute information sur l'exposition, les vues, les tarifs EDF en vigueur, vous pouvez contacter le service réservation. Photos à titre d'information, aménagement susceptible d'évolution.

# Incontournables

A découvrir dans le Calvados...



Découvrir Bayeux, l'incontournable cité médiévale, célèbre pour sa Tapisserie.



Découvrir Falaise, berceau de Guillaume le Conquérant.

Rendre hommage aux soldats morts pour la Paix sur les plages du Débarquement.



Se laisser séduire par Honfleur, la pittoresque.



S'émouvoir et se souvenir au Mémorial de Caen.



Sillonner les routes traditionnelles du Pays d'Auge.

Avoir le souffle coupé sur les hauteurs de la Suisse Normande.



Se donner le vertige au Viaduc de la Souleuvre dans le Bocage normand.



Se balader sur les plages de la côte, Deauville, Cabourg, Ouistreham ...



Fouler les « planches » des plus grandes stars internationales à Deauville.

Crédit Photos : Calvados Tourisme, P. Delval



Les Gîtes de France Calvados à votre écoute avant, pendant et après votre séjour, du lundi au vendredi : 9h à 18h sans interruption et le samedi de 9h30 à 18h au 02 31 82 71 65.

Retrouvez-nous aussi sur

