



# GITES DE FRANCE - Calvados Accueil Réservation

Campus Effiscience 9 Rue Sedar Senghor, CS70450 - 14461 COLOMBELLES CEDEX

Tel : 02 31 82 71 65 - Mail : [reservation@gites-de-france-calvados.fr](mailto:reservation@gites-de-france-calvados.fr) - Site web : <http://www.gites-de-france-calvados.fr>



## Gîte N°3050 - Les Petits Matins Bleus - Gîte La Bouillerie à SAINT PIERRE EN AUGE à 7.0 km de LIVAROT

Adresse : - Chemin de la Bouillerie - SAINTE MARGUERITE DE VIETTE

- 3 épis - 4 personnes - 2 chambres
  - surface habitable / living space 56 m<sup>2</sup>
  - espace extérieur / ground 10000 m<sup>2</sup>
  - Animal accepté gratuitement / Pet allowed free.
- Gîte bienvenue bébé / Gîte welcome baby

### Propriétaire / Owner

Monsieur BRARD Fabien

Langue(s) étrangère(s) parlée(s) / foreign language spoken : Anglais/English

### Services et loisirs / Services and leisures

- Mer / Sea : 40.0 km
- Baignade/plage / Sea bathing : 40.0 km
- Piscine / Swimming pool : 9.0 km
- Equitation / Riding : 2.0 km
- Golf : 35.0 km
- Tennis : 7.0 km
- Sentiers / Footpaths : Sur Place
- Voile / Sailing : 40.0 km
- Commerce / Stores : 7.0 km

## "A deux ou en famille, un gîte idéal pour se mettre au vert !"

Réveillez-vous aux petits matins bleus tout en douceur grâce aux chants des oiseaux. Ici tout est calme et nature, un cadre enchanteur pour un séjour déconnecté. Commencez par un bain de soleil sur la terrasse plein sud avec vue sur la campagne, continuez par une promenade dans le jardin, terminez par une soirée au coin du feu. Anne et Fabien, les propriétaires, vous indiquerons les plus beaux sentiers de randonnées, les produits du terroir à découvrir et les châteaux méconnus du Pays d'Auge.

Maison indépendante sur la propriété comprenant l'habitation des propriétaires et des chambres d'hôtes. Le rez-de-chaussée comprend un séjour avec espace salon et poêle à bois, une cuisine équipée, un wc et une chambre (1 lit 2 personnes 140x190cm) avec salle d'eau attenante. A l'étage ouvert sur l'escalier on trouve une grande chambre mansardée avec 2 lits jumelables 80x200cm et 1 lit simple 90x190cm, cabinet de toilette avec lavabo et wc. Jardin et terrasse avec pergola, salon de jardin, transats et barbecue. Matériel bébé : baignoire, pot, lit, barrière et chaise haute. Petit-déjeuner sur demande. Location de 2 vélos à assistance électrique, demi-journée (4h) 20 € et journée (8h) 35 €. Possibilité sur demande de mettre à disposition d'autres vélos.

*Detached house on the property including the owners'accommodation and guest rooms. The ground floor includes a living room with sitting area and wood stove, an equipped kitchen, a toilet and a bedroom (1 double bed 140x190cm) with adjoining bathroom. Upstairs open to the stairs there is a large attic room with 2 twin beds 80x200cm and 1 single bed 90x190cm, bathroom with sink and wc. Garden and terrace with pergola, garden furniture, deckchairs and barbecue. Baby equipment: bath, potty, bed, barrier and high chair. Breakfast on request. Wake up to the blue early mornings gently with the songs of birds. Here everything is calm and natural, an enchanting setting for a disconnected stay. Start with a sunbath on the south-facing terrace overlooking the countryside, continue with a walk in the garden, end with an evening by the fireside. Anne and Fabien, the owners, will show you the most beautiful hiking trails, local products to discover and the little-known castles of the Pays d'Auge.*

### Accès / Acces

Adresse du gîte :

- Chemin de la Bouillerie - SAINTE MARGUERITE DE VIETTE - 14140 SAINT PIERRE EN AUGE

Coordonnées GPS : Longitude 0.09317000 Latitude 49.00960000

Sur la D4 entre St Pierre sur Dives et Livarot, passer le bourg de Ste marguerite de Viette et prendre à gauche le chemin en côte "chemin de la Bouillerie". Le gîte est à environ 300m à droite

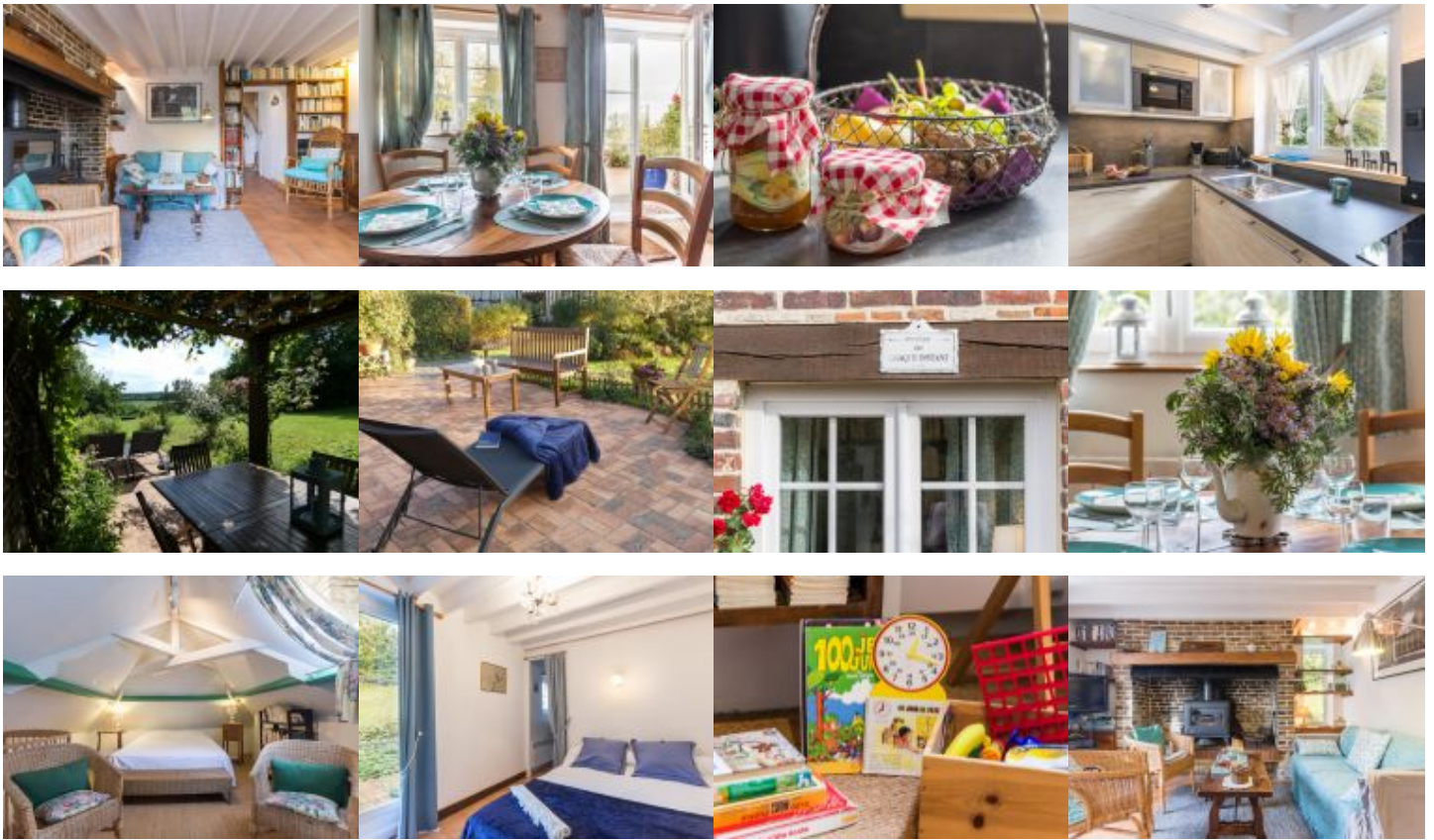
*On the D4 between St Pierre sur Dives and Livarot, pass the village of Ste marguerite de Viette and turn left on the hill path "chemin de la Bouillerie" he gîte is about 500m on the right.*

### Remise des clés / Key collection

Accueil et remise des clés au gîte par le propriétaire ou son mandataire / Key collection at the gîte by the owner or representative

A l'arrivée par le propriétaire





*Photos non contractuelles.*

### Equipements Intérieur / Inside equipments

- Chauffage électrique
- Télévision
- Lit bébé
- Aspirateur
- Sèche-cheveux
- Four électrique
- Cocotte minute
- Grille pain
- Jeux de société
- Lave linge
- Draps&serviettes fournis
- Lecteur DVD
- Chaise haute bébé
- Réfrigérateur
- Plaques vitrocéramiques ou induction
- Cafetière électrique
- Couvertures pour les lits
- Lave-Vaisselle
- Chambre(s) au RDC
- Fer à repasser
- Matelas à langer
- Case congélateur
- Micro ondes
- Bouilloire électrique
- Lecteur CD - radio

### Equipements Extérieur / Outside equipments

- Maison individuelle
- Barbecue
- Transats
- Jardin
- Salon-table jardin
- Terrasse
- Parasol

### Services

- Possibilité ménage
- Draps fournis
- Poêle à bois
- Accès internet

## Détails des pièces / Rooms details

Type de pièce / Part type	Niveau / Level	Literie / Beds	Fenêtre / Windows	Exposition / Exposure	Vue / View	Surface / Area	Descriptif - Equipement / Descriptive - Equipment
Séjour / Living room	RdC		3	S	JAR	m <sup>2</sup>	Séjour avec coin repas (table ronde, 5 chaises, buffet avec vaisselle), canapé et fauteuils, table basse, bibliothèque, poêle à bois. Vous avez accès direct et vue sur la terrasse et le jardin côté sud.
Cuisine / Kitchen	RdC		1	E	JAR	m <sup>2</sup>	Cuisine récente aménagée et équipée: four électrique et plaques vitrocéramiques, lave vaisselle, réfrigérateur bac congélation, placards de rangements, ustensiles de cuisine (poêles, sauteuses, plat de cuisson et de service, outils de cuisine,...) Vaisselle, épicerie première nécessité, produits entretien,... Bouilloire, machine à café, grille pain
Chambre / Bedroom	RdC	- 1 lit(s) 140	1	O	JAR	m <sup>2</sup>	Lit 140/190, couvertures, oreillers, traversin, couvre lit, plaid, descente de lit, fauteuil, placard, penderie, cintres, table et fer à repasser, ...
Salle d'eau / Shower room	RdC					m <sup>2</sup>	Douche - lavabo- lave-linge - portes-serviettes
WC	RdC		0			m <sup>2</sup>	WC indépendant. au RDC
Chambre / Bedroom	1er	- 1 lit(s) 90 - 1 lit(s) 160	2	O	JAR	m <sup>2</sup>	Chambre mansardée, 2 lits jumelés (80/200 cm ou 160/200 cm), 2 tables de chevet, lampes, étagères avec livres et jeux enfants, 1 fauteuil, lit bébé en bois, un lit d'appoint (90/190 cm), table de chevet, lampe, chaise, commode, barrière bébé. Sol recouvert de jonc de mer.
Cabinet de toilette / Toilet room	1er		0			m <sup>2</sup>	Lavabo, meuble sous lavabo, accessoires: verres à dent, coton-tiges, coton, mouchoirs, distributeur savon,... serviette, gants de toilette, serviette invité, tapis WC, siège enfant, papier toilette.

## Tarifs de location du gîte pour une semaine / Renting prices per week



### Basse saison

- Du 02/01/2021 au 05/02/2021
- Du 06/03/2021 au 09/04/2021
- Du 25/09/2021 au 22/10/2021
- Du 06/11/2021 au 17/12/2021

**350**

### Basse Saison Vac scolaire

- Du 06/02/2021 au 05/03/2021

**350**

### Vac.Printemps/jour de l'an

- Du 10/04/2021 au 07/05/2021
- Du 25/12/2021 au 07/01/2022

**414/440**

### Moyenne saison

- Du 08/05/2021 au 02/07/2021
- Du 28/08/2021 au 24/09/2021

**430**

### Haute saison

- Du 03/07/2021 au 27/08/2021

**590**

### Moyenne Saison Vac scolaire

- Du 23/10/2021 au 05/11/2021
- Du 18/12/2021 au 24/12/2021

**430**

Pour tout autre type de séjour (week-end et séjours de 2 à 6 nuits): tarifs affichés sur notre site web.

## Suppléments / Extra costs

Forfait ménage fin de séjour **50.00€**

Dépassement capacité (par pers/nuît) si autorisé **20.00€**

Taxe de séjour / Tourist tax **en supplément / not included**

**L'électricité, le chauffage, la fourniture d'eau froide et d'eau chaude sont compris dans le prix de la location.** Toute consommation d'eau et d'énergie non liée à l'usage habituel d'une location fera l'objet d'une facturation supplémentaire.

*The price includes electricity, heating, hot and cold water. Any consumption of water and energy unrelated to the usual use of a rental will be subject to a additional cost.*

**Les suppléments sont à régler directement au propriétaire ou à son représentant en fin de séjour. Nous vous rappelons que vous devez laisser le gîte aussi propre que vous l'avez trouvé à votre arrivée, si vous ne demandez pas au propriétaire l'option forfait ménage.**

*Do not forget you must use and maintain the gîte carefully and leave it clean and tidy as on arrival if you don't request for cleaning departure fees.*

### Dépôt de garantie / Damage deposit

A votre arrivée, un dépôt de garantie obligatoire de **150€** vous sera demandé et vous sera restitué au départ après établissement de l'état des lieux de sortie.

*Upon arrival, a damage deposit 150€ will be requested and will be returned on departure subject to the assessment of the state of the property.*



# Incontournables

A découvrir dans le Calvados...



Découvrir Bayeux, l'incontournable cité médiévale, célèbre pour sa Tapisserie.



Découvrir Falaise, berceau de Guillaume le Conquérant.

Rendre hommage aux soldats morts pour la Paix sur les plages du Débarquement.



Se laisser séduire par Honfleur, la pittoresque.



S'émouvoir et se souvenir au Mémorial de Caen.



Sillonner les routes traditionnelles du Pays d'Auge.

Avoir le souffle coupé sur les hauteurs de la Suisse Normande.



Se donner le vertige au Viaduc de la Souleuvre dans le Bocage normand.



Se balader sur les plages de la côte, Deauville, Cabourg, Ouistreham ...



Fouler les « planches » des plus grandes stars internationales à Deauville.

Crédit Photos : Calvados Tourisme, P. Delval



Les Gîtes de France Calvados à votre écoute avant, pendant et après votre séjour, du lundi au vendredi : 9h à 18h sans interruption et le samedi de 9h30 à 18h au 02 31 82 71 65.

Retrouvez-nous aussi sur

