



# GITES DE FRANCE - Calvados Accueil Réservation

Campus Effiscience 9 Rue Sedar Senghor, CS70450 - 14461 COLOMBELLES CEDEX

Tel : 02 31 82 71 65 - Mail : [reservation@gites-de-france-calvados.fr](mailto:reservation@gites-de-france-calvados.fr) - Site web : <http://www.gites-de-france-calvados.fr>



## Gîte N°1848 - Les Prés Rousselins à COURTONNE LA MEURDRAC à 8.0 km de LISIEUX

Adresse : Les Prés Rousselins

- 3 épis - 5 personnes - 2 chambres
- surface habitable / living space 95 m<sup>2</sup>
- espace extérieur / ground 250 m<sup>2</sup>
- Animal interdit / No pets allowed.
- Gîte bienvenue bébé / Gîte welcome baby
- Gîte de caractère

### Propriétaire / Owner

Madame, Monsieur ZAMPARO Jean-Jacques et Marie-Pierre  
Langue(s) étrangère(s) parlée(s) / foreign language spoken :  
Anglais/English

### Services et loisirs / Services and leisures

- Mer / Sea : 35.0 km
- Baignade/plage / Sea bathing : 35.0 km
- Piscine / Swimming pool : 8.0 km
- Equitation / Riding : 3.0 km
- Golf : 25.0 km
- Tennis : 1.0 km
- Pêche / Fishing : Sur Place
- Sentiers / Footpaths : Sur Place
- Voile / Sailing : 12.0 km
- Commerce / Stores : 8.0 km

## "Un beau gîte confortable avec une vue superbe sur les vallons du Pays d'Auge"

Au calme et dans un cadre exceptionnel, un gîte très bien exposé entouré d'un herbager où pâturent les vaches normandes. A l'intérieur du gîte, pierres, bois et tommettes sont subtilement alliés dans une ambiance chaleureuse et conviviale. A travers les colombages vitrés, vous aurez vu sur un pressoir du XVIIIème siècle remis en état par le propriétaire. Découvrez la région et son riche patrimoine bâti (Orbec, Bellou, le château de St-Germain-de-Livet), la Côte Fleurie (de Cabourg à Honfleur en passant par Deauville).

Maison indépendante dans la propriété. Rez-de-chaussée : cuisine avec bar ouverte sur un grand séjour, espace salon devant la cheminée-insert, canapé, fauteuils, salle d'eau, WC. Étage mansardé : 1 grande chambre pour 2 personnes (1 lit de 160), 1 chambre pour 3 personnes (1 lit de 140 et 1 lit de 90). Couchage d'appoint sur demande (lit tiroir). Chauffage électrique. Lave-linge. Lave-vaisselle. TV. DVD. Petit jardin avec terrasse en-gravillonnée et salon de jardin, place de parking sur la propriété. 2 chambres d'hôtes pour 5 personnes dans la propriété.

*Independent house. Ground floor : open kitchen on to a large living room, sofa corner in front of the glass panel fireplace, sofa, armchairs, shower room, toilets. Upstairs : 2 large bdrms (2 double beds, 2 single beds). Electric heating. Washing machine. Dish washer. TV. DVD player and recorder. Grounds with set of garden furniture. B&B on the spot Situated in a wonderful place, this southfacing gîte is surrounded by a meadow with Normandy cows. It is a tastefully countryside decorated gîte, with a warm living room. You will appreciate to see the 18th cider press through half-timberings. Jean-Jacques will be an excellent guide to tell you about discovering the region : the rich built heritage (Orbec, Bellou, St Germain de Livet castle) and the Cote Fleurie (from Cabourg to Honfleur via Deauville).*

### Accès / Acces

Adresse du gîte :

Les Prés Rousselins - 14100 COURTONNE LA MEURDRAC

Coordonnées GPS : Longitude 0.33293300 Latitude 49.12561700

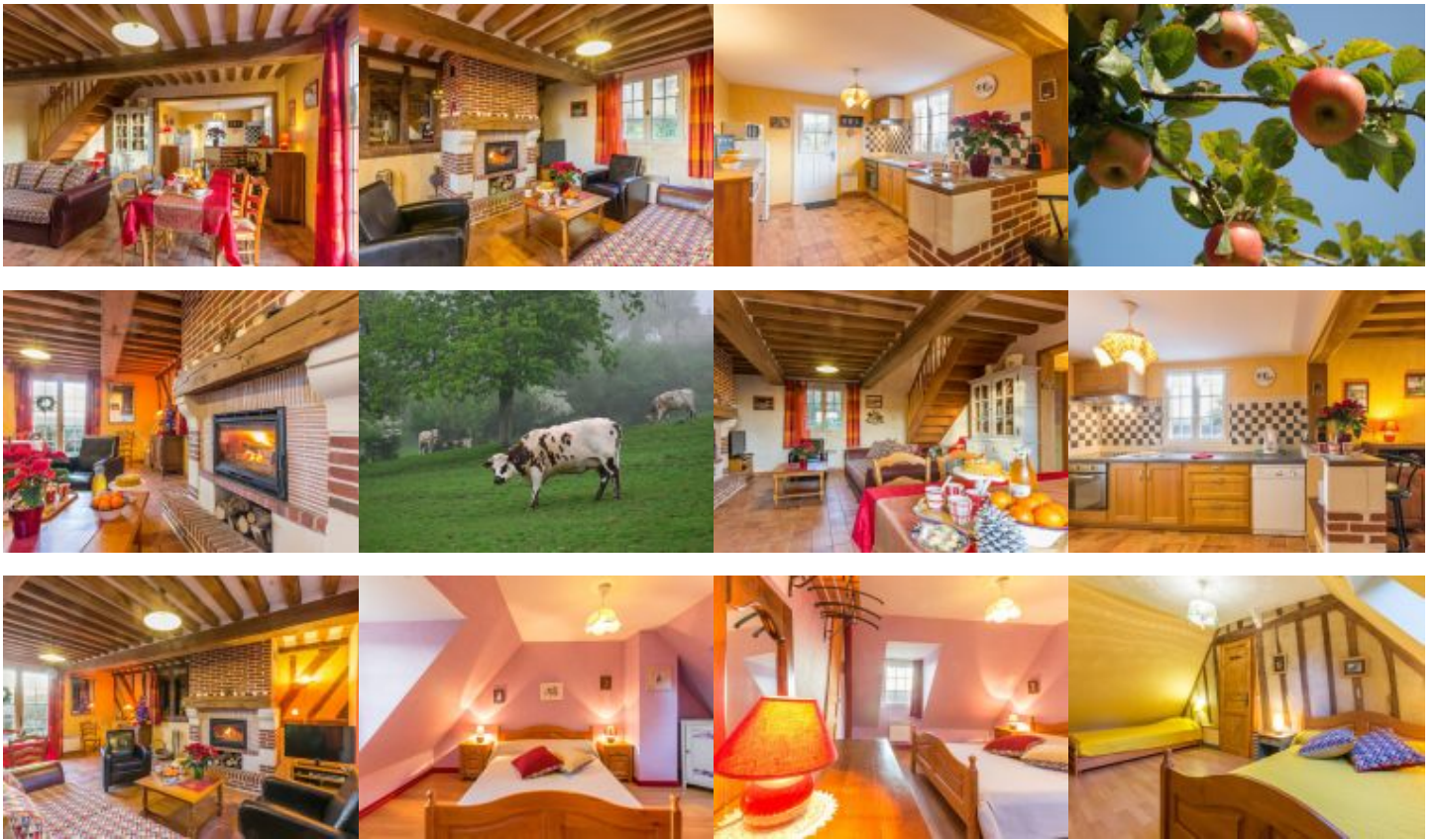
Remise des clés au gîte par les propriétaires. De Paris, prendre l'A13 puis l'A28. Prendre la sortie no16 Broglie/Orbec, puis la direction de St-Germain-la-Campagne (D49). Continuez vers Courtonne la Meurdrac. Dans le village prendre la direction de Marolles D75b. Le gîte est à 300m sur la gauche. (fléchage chambres d'hôtes)

*Key collection at the gîte by the owners. From Paris, take the A13 and then A28. Take exit No16 Broglie/Orbec, and direction St-Germain-la-Campagne (D49). Continue till Courtonne-la-Maurdrac. In the village, follow direction of Marolles D75b. The gîte is at 300m on the left. (Bed&Breakfast signs)*

Remise des clés / Key collection

Accueil et remise des clés au gîte par le propriétaire ou son mandataire / Key collection at the gîte by the owner or representative





*Photos non contractuelles.*

### Equipements Intérieur / Inside equipments

- chauffage élec et/ou bois
- Lave-Vaisselle
- Lecteur DVD
- Chaise haute bébé
- Réfrigérateur
- Plaques ou cuisinière électrique(s)
- Cocotte minute
- Grille pain
- Couvertures pour les lits
- Lave linge
- Télévision
- Fer à repasser
- Matelas à langer
- Case congélateur
- Plaques vitrocéramiques ou induction
- Cafetière électrique
- Robot ou mixeur
- Lecteur CD - radio
- Cheminée
- Lit bébé
- Aspirateur
- Sèche-cheveux
- Four électrique
- Micro ondes
- Bouilloire électrique
- Couettes pour les lits
- Jeux de société

### Equipements Extérieur / Outside equipments

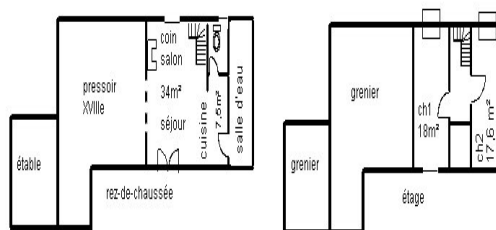
- Espace clos
- Terrasse
- Parasol
- Maison individuelle
- Barbecue
- Transats
- Jardin
- Salon-table jardin

### Services

- Espace clos
- Accès internet
- Possibilité ménage
- Location des draps
- Bienvenue Bébé
- Loc.Linge toilette

## Détails des pièces / Rooms details

Type de pièce / Part type	Niveau / Level	Literie / Beds	Fenêtre / Windows	Exposition / Exposure	Vue / View	Surface / Area	Descriptif - Equipement / Descriptive - Equipment
Séjour / Living room	RdC		0			0.00 m²	
Salle d'eau / Shower room	RdC		0			0.00 m²	
WC	RdC		0			0.00 m²	
Chambre / Bedroom	1er	- 1 lit(s) 90 - 1 lit(s) 140	0			0.00 m²	commode
Chambre / Bedroom	1er	- 1 lit(s) 160	0			0.00 m²	armoire penderie, table



## Tarifs de location du gîte pour une semaine / Renting prices per week

### Basse saison

- Du 02/01/2021 au 05/02/2021
- Du 06/03/2021 au 09/04/2021
- Du 25/09/2021 au 22/10/2021
- Du 06/11/2021 au 17/12/2021

315

### Basse Saison Vac scolaire

- Du 06/02/2021 au 05/03/2021

315

### Vac.Printemps/jour de l'an

- Du 10/04/2021 au 07/05/2021
- Du 25/12/2021 au 07/01/2022

365/385

### Moyenne saison

- Du 08/05/2021 au 02/07/2021
- Du 28/08/2021 au 24/09/2021

345

### Haute saison

- Du 03/07/2021 au 27/08/2021

530

### Moyenne Saison Vac scolaire

- Du 23/10/2021 au 05/11/2021
- Du 18/12/2021 au 24/12/2021

345

Pour tout autre type de séjour (week-end et séjours de 2 à 6 nuits): tarifs affichés sur notre site web.

## Suppléments / Extra costs

Forfait ménage fin de séjour 35.00€

Location draps (prix par lit) 15.00€

Linge de toilette (prix par pers) 7.00€

Brouette de bois 10.00€

Taxe de séjour / Tourist tax en supplément / not included

8 KWh d'électricité par jour et la fourniture d'eau froide sont compris dans le prix de la location. La production d'eau chaude et le chauffage ne sont pas inclus. L'électricité utilisée au delà de 8 KWh par jour vous sera facturée après relevé de compteur à votre arrivée et à votre départ, au tarif EDF en vigueur  
The price includes 8 KWh of electricity per day and cold water. The price of the gîte does not include the cost of hot water and heating.

Toute consommation d'eau et d'énergie non liée à l'usage habituel d'une location fera l'objet d'une facturation supplémentaire.

Any consumption of water and energy unrelated to the usual use of a rental will be subject to a additional cost.

Les suppléments sont à régler directement au propriétaire ou à son représentant en fin de séjour. Nous vous rappelons que vous devez laisser le gîte aussi propre que vous l'avez trouvé à votre arrivée, si vous ne demandez pas au propriétaire l'option forfait ménage.

Do not forget you must use and maintain the gîte carefully and leave it clean and tidy as on arrival if you don't request for cleaning departure fees.

### Dépôt de garantie / Damage deposit

A votre arrivée, un dépôt de garantie obligatoire de 200€ vous sera demandé et vous sera restitué au départ après établissement de l'état des lieux de sortie.

Upon arrival, a damage deposit 200€ will be requested and will be returned on departure subject to the assessment of the state of the property.

Gîte n°1848 - Calvados Accueil Réservation Campus Effiscience 9 Rue Sedar Senghor, CS70450 - 14461 COLOMBELLES CEDEX

EUURL au capital de 8000€. N°opérateur de voyages et de séjours IM014120008. N° SIRET 39065896100029 APE 7990Z. Carte professionnelle N°CPI 1401 2018 000 023 549. Assureur MMA IARD et Liberty Mutual. Garant : AXA France IARD S.A., 26 rue Drouot, 75009 PARIS. Diffusion Calvados Accueil Réservation. Reproduction interdite. Pour toute information sur l'exposition, les vues, les tarifs EDF en vigueur, vous pouvez contacter le service réservation. Photos à titre d'information, aménagement susceptible d'évolution.



# Incontournables

A découvrir dans le Calvados...



Découvrir Bayeux, l'incontournable cité médiévale, célèbre pour sa Tapisserie.



Découvrir Falaise, berceau de Guillaume le Conquérant.

Rendre hommage aux soldats morts pour la Paix sur les plages du Débarquement.



Se laisser séduire par Honfleur, la pittoresque.



S'émouvoir et se souvenir au Mémorial de Caen.



Sillonner les routes traditionnelles du Pays d'Auge.

Avoir le souffle coupé sur les hauteurs de la Suisse Normande.



Se donner le vertige au Viaduc de la Souleuvre dans le Bocage normand.



Se balader sur les plages de la côte, Deauville, Cabourg, Ouistreham ...



Fouler les « planches » des plus grandes stars internationales à Deauville.

Crédit Photos : Calvados Tourisme, P. Delval



Les Gîtes de France Calvados à votre écoute avant, pendant et après votre séjour, du lundi au vendredi : 9h à 18h sans interruption et le samedi de 9h30 à 18h au 02 31 82 71 65.

Retrouvez-nous aussi sur

