



# GITES DE FRANCE - Calvados Accueil Réservation

Campus Effiscience 9 Rue Sedar Senghor, CS70450 - 14461 COLOMBELLES CEDEX

Tel : 02 31 82 71 65 - Mail : [reservation@gites-de-france-calvados.fr](mailto:reservation@gites-de-france-calvados.fr) - Site web : <http://www.gites-de-france-calvados.fr>



## Gîte N°1751 - Le Manoir du Val à ST MARTIN DE MAILLOC à 8.0 km de LISIEUX Adresse : Le Manoir du Val - Chemin du MESNIL GUILLAUME

- 2 épis - 11 personnes - 5 chambres
- surface habitable / living space 130 m<sup>2</sup>
- espace extérieur / ground 3000 m<sup>2</sup>
- Animal accepté avec supplément / Pet allowed with supplement.

Manoir normand du 17ème siècle restauré qui a conservé son authenticité : grande cheminée, chambres spacieuses. En famille ou entre amis, vous profiterez du grand terrain et du calme. Dans une très belle région du Pays d'Auge à proximité d'Orbec, du Château de Livet. Lisieux est à 15 minutes et Deauville à 45 minutes.

Maison indépendante. Rez-de-chaussée : cuisine, salle à manger (salon, cheminée, canapé, fauteuils). WC. Étage avec escalier étroit : 5 chambres: 1 chambre avec 2 lits 1 personnes, 2 chambres avec 1 lit 2 personnes, 1 chambre avec 1 lit 2 personnes et 2 lits 1 personne, 1 chambre avec 1 lit 1 personne (3 lits 2 personnes, 5 lits 1 personne, 1 lit bébé) dont 1 chambre communicante, salle de bains avec WC, salle d'eau avec WC. Chauffage central. Lave-linge. Lave-vaisselle. Sèche-linge. TV. Très grand terrain clos. Terrasse couverte avec salon de jardin. Abri voiture. Portique. Lits faits.

*Independent house. Ground floor: kitchen, dining room (living room, fireplace, sofa, armchairs). Toilet. Floor with narrow staircase: 5 bedrooms (3 double beds, 5 single beds, 1 cot) including 1 communicating, bathroom with toilet, shower room with WC. Central heating. Washing machine. Dishwasher. Dryer. TV. Very big closed ground. Covered terrace with garden furniture. Carport. Portico. Beds made. Normandy manor house of the restored 17th century that has retained its authenticity: large fireplace, spacious rooms. With family or friends, you will enjoy the great terrain and calm. In a beautiful area of the Pays d'Auge near Orbec, Castle Livet. Lisieux is 15 minutes and Deauville 45 minutes.*

## Accès / Acces

### Adresse du gîte :

Le Manoir du Val - Chemin du MESNIL GUILLAUME - 14100 ST MARTIN DE MAILLOC

Coordonnées GPS : Longitude 0.26361111 Latitude 49.12638889

Au gîte par le propriétaire. De Lisieux prendre direction Orbec (D519). Aller jusqu'à St Denis de Mailloc sans prendre la direction de St Martin de Mailloc. A St Denis de Mailloc au lieu dit La Forge, prendre à droite vers St Martin de Mailloc puis la 1ère à droite. Le manoir est la 1ère habitation sur la droite LE MANOIR DU VAL.

*At the gite by the owner. From Lisieux take direction Orbec (D519). Go to St Denis de Mailloc do not take direction St Martin de Mailloc. At St Denis de Mailloc at the hamlet LA FORGE, turn right, the MANOR is the first house on the right LE MANOIR DU VAL.*

### Remise des clés / Key collection

Accueil et remise des clés au gîte par le propriétaire ou son mandataire / Key collection at the gite by the owner or representative



## Propriétaire / Owner

Madame MARESCOT Christiane

Langue(s) étrangère(s) parlée(s) / foreign language spoken :  
Anglais/English Espagnol/Spanish

## Services et loisirs / Services and leisures

- Mer / Sea : 35.0 km
- Piscine / Swimming pool : 10.0 km
- Equitation / Riding : 4.0 km
- Golf : 18.0 km
- Tennis : 4.0 km
- Pêche / Fishing : 5.0 km
- Sentiers / Footpaths : Sur Place
- Voile / Sailing : 18.0 km
- Commerce / Stores : 4.0 km



Photos non contractuelles.

### Equipements Intérieur / Inside equipments

- Chauffage fioul
- Lave-Vaisselle
- Lecteur DVD
- Aspirateur
- Case congélateur
- Micro ondes
- Grille pain
- Lave linge
- Télévision
- Sèche linge
- Chaise haute bébé
- Four électrique
- Cafetière électrique
- Robot ou mixeur
- Cheminée
- Lit bébé
- Fer à repasser
- Réfrigérateur
- Plaques ou cuisinière gaz
- Bouilloire électrique
- Couvertures pour les lits

### Equipements Extérieur / Outside equipments

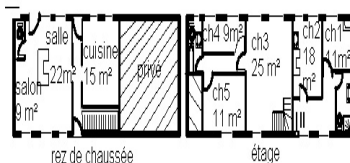
- Espace clos
- Maison individuelle
- Barbecue
- Transats
- Portique
- Jardin
- Salon-table jardin
- Garage
- Terrasse
- Parasol

### Services

- Espace clos
- Jeux pour enfants
- Possibilité ménage
- Accès internet
- Draps fournis

## Détails des pièces / Rooms details

Type de pièce / Part type	Niveau / Level	Literie / Beds	Fenêtre / Windows	Exposition / Exposure	Vue / View	Surface / Area	Descriptif - Equipement / Descriptive - Equipment
Séjour / Living room	RdC		3			31.00 m <sup>2</sup>	espace salon avec canapé, fauteuils
WC	RdC		0			1.00 m <sup>2</sup>	
Chambre / Bedroom	1er	- 2 lit(s) 90	2			11.00 m <sup>2</sup>	commode, lavabo
Chambre / Bedroom	1er	- 1 lit(s) 140 - 2 lit(s) bébé	2			18.00 m <sup>2</sup>	placard, penderie, lavabo
Chambre / Bedroom	1er	- 2 lit(s) 90 - 1 lit(s) 140	3			25.00 m <sup>2</sup>	armoire, penderie
Chambre / Bedroom	1er	- 1 lit(s) 90	2			9.00 m <sup>2</sup>	commode
Chambre / Bedroom	1er	- 1 lit(s) 140	1			11.00 m <sup>2</sup>	commode
Salle d'eau / Shower room	1er		1			6.00 m <sup>2</sup>	
Salle de Bain / Bathroom	1er		1			5.00 m <sup>2</sup>	



## Tarifs de location du gîte pour une semaine / Renting prices per week



### Basse saison

- Du 02/01/2021 au 05/02/2021
- Du 06/03/2021 au 09/04/2021
- Du 25/09/2021 au 22/10/2021
- Du 06/11/2021 au 17/12/2021

**380**

### Basse Saison Vac scolaire

- Du 06/02/2021 au 05/03/2021

**380**

### Vac. Printemps/jour de l'an

- Du 10/04/2021 au 07/05/2021
- Du 25/12/2021 au 07/01/2022

**459/490**

### Moyenne saison

- Du 08/05/2021 au 02/07/2021
- Du 28/08/2021 au 24/09/2021

**425**

### Haute saison

- Du 03/07/2021 au 27/08/2021

**680**

### Moyenne Saison Vac scolaire

- Du 23/10/2021 au 05/11/2021
- Du 18/12/2021 au 24/12/2021

**425**

Pour tout autre type de séjour (week-end et séjours de 2 à 6 nuits): tarifs affichés sur notre site web.

## Suppléments / Extra costs

Forfait ménage fin de séjour **60.00€**

Charges avril-juin, sept, oct (par semaine) **55.00€**

Charges novembre à mars (par semaine) **80.00€**

Charges location 2 nuits **20.00€**

Charges location mid-week (4 nuits) **40.00€**

Supplément animal par jour **5.00€**

Stère de bois **50.00€**

Taxe de séjour / Tourist tax **en supplément / not included**

Toute consommation d'eau et d'énergie non liée à l'usage habituel d'une location fera l'objet d'une facturation supplémentaire.

*Any consumption of water and energy unrelated to the usual use of a rental will be subject to a additional cost.*

**Les suppléments sont à régler directement au propriétaire ou à son représentant en fin de séjour. Nous vous rappelons que vous devez laisser le gîte aussi propre que vous l'avez trouvé à votre arrivée, si vous ne demandez pas au propriétaire l'option forfait ménage.**

*Do not forget you must use and maintain the gîte carefully and leave it clean and tidy as on arrival if you don't request for cleaning departure fees.*

### Dépôt de garantie / Damage deposit

A votre arrivée, un dépôt de garantie obligatoire de **300€** vous sera demandé et vous sera restitué au départ après établissement de l'état des lieux de sortie.

*Upon arrival, a damage deposit 300€ will be requested and will be returned on departure subject to the assessment of the state of the property.*

Gîte n°1751 - Calvados Accueil Réservation Campus Effiscience 9 Rue Sedar Senghor, CS70450 - 14461 COLOMBELLES CEDEX

EUURL au capital de 8000€. N°opérateur de voyages et de séjours IM014120008. N° SIRET 39065896100029 APE 7990Z. Carte professionnelle N°CPI 1401 2018 000 023 549. Assureur MMA IARD et Liberty Mutual. Garant : AXA France IARD S.A., 26 rue Drouot, 75009 PARIS. Diffusion Calvados Accueil Réservation. Reproduction interdite. Pour toute information sur l'exposition, les vues, les tarifs EDF en vigueur, vous pouvez contacter le service réservation. Photos à titre d'information, aménagement susceptible d'évolution.



# Incontournables

A découvrir dans le Calvados...



Découvrir Bayeux, l'incontournable cité médiévale, célèbre pour sa Tapisserie.



Découvrir Falaise, berceau de Guillaume le Conquérant.

Rendre hommage aux soldats morts pour la Paix sur les plages du Débarquement.



Se laisser séduire par Honfleur, la pittoresque.



S'émouvoir et se souvenir au Mémorial de Caen.



Sillonner les routes traditionnelles du Pays d'Auge.

Avoir le souffle coupé sur les hauteurs de la Suisse Normande.



Se donner le vertige au Viaduc de la Souleuvre dans le Bocage normand.



Se balader sur les plages de la côte, Deauville, Cabourg, Ouistreham ...



Fouler les « planches » des plus grandes stars internationales à Deauville.

Crédit Photos : Calvados Tourisme, P. Delval



Les Gîtes de France Calvados à votre écoute avant, pendant et après votre séjour, du lundi au vendredi : 9h à 18h sans interruption et le samedi de 9h30 à 18h au 02 31 82 71 65.

Retrouvez-nous aussi sur

