



# GITES DE FRANCE - Calvados Accueil Réservation

Campus Effiscience 9 Rue Sedar Senghor, CS70450 - 14461 COLOMBELLES CEDEX

Tel : 02 31 82 71 65 - Mail : [reservation@gites-de-france-calvados.fr](mailto:reservation@gites-de-france-calvados.fr) - Site web : <http://www.gites-de-france-calvados.fr>



## Gîte N°1375 - Le Moulin à COLLEVILLE SUR MER à 7.0 km de PORT EN BESSIN

Adresse : Le Moulin

- 4 épis - 2 personnes - 1 chambre
- surface habitable / living space 37 m<sup>2</sup>
- espace extérieur / ground 200 m<sup>2</sup>
- Animal accepté gratuitement / Pet allowed free.

### Propriétaire / Owner

Monsieur PETIT Bernard

5 Chemin des Croquets Ferme du Loucel  
14710 COLLEVILLE SUR MER

Tél. : 02 31 22 40 95 Portable : 06 73 57 54 36

Email : [fermeduloucel@orange.fr](mailto:fermeduloucel@orange.fr)

Langue(s) étrangère(s) parlée(s) / foreign language spoken :  
Anglais/English

### Services et loisirs / Services and leisures

- Mer / Sea : 0.8 km
- Baignade/plage / Sea bathing : Sur Place
- Piscine / Swimming pool : 16.0 km
- Equitation / Riding : 7.0 km
- Golf : 7.0 km
- Tennis : Sur Place
- Sentiers / Footpaths : Sur Place
- Voile / Sailing : - km
- Commerce / Stores : 5.0 km

### "Au cœur des Plages du Débarquement, un ancien moulin chaleureux où l'on se rend à la plage à pied"

Dans un écrin de verdure, cet ancien moulin typique du Bessin offre un intérieur confortable à la décoration soignée. Le coulis de l'eau et le chant des oiseaux rythmeront votre séjour. Le bief qui longe le moulin offre un cadre bucolique saisissant. Pour vos balades à pied ou à vélo, empruntez le sentier du littoral sur 800 mètres, il mène directement à la plage de sable de Colleville-sur-Mer. Pêche à pied, visite des sites du Débarquement, baignade, randonnée, les idées de sorties ne manqueront pas. Le Mont Saint Michel et Honfleur sont à 1h30, Bayeux à 20mn et Port-en-Bessin à 10 minutes pour vos envies de poisson frais ! Tous les commerces sont à 20mn à Bayeux.

Gîte indépendante de plain-pied, proche d'un autre gîte (n°1431). Séjour avec cheminée, fauteuil, canapé. Cuisine ouverte équipée. 1 chambre avec un 1 lit 160 cm pour 2 personnes. Salle d'eau avec WC. Chauffage électrique. Lave-linge. Lave-vaisselle. Sèche-linge. TV. DVD. Téléphone. Wifi. Terrain clos avec salon de jardin et parking privé. Dépendance privative accessible par escalier (buanderie, possibilité rangement vélos).

*Independent gite on one level, close to another gite (n° 1431). Living room with fireplace, armchair, sofa. Open kitchen equipped. 1 room with a bed 160 cm for 2 people. Shower room with WC. Electric heating. Washing machine. Dishwasher. Dryer. TV. DVD. Phone. Wireless. Closed ground with living room of garden and private parking. Private dependence accessible by stairs (laundry, possibility storage bicycles). In a green setting, this old mill typical Bessin offers a comfortable interior with neat decoration. The coulis of water and the singing of birds will punctuate your stay. The mill-crossing reach offers a striking bucolic setting. For your walks or bike rides, take the coastal path for 800 meters, it leads directly to the sandy beach of Colleville-sur-Mer. Fishing on foot, visiting the sites of the D-Day, swimming, hiking, ideas for outings will not be missed. The Mont Saint Michel and Honfleur are at 1h30, Bayeux at 20mn and Port-en-Bessin at 10 minutes for your desires for fresh fish! All shops are 20 minutes from Bayeux.*

### Accès / Acces

Adresse du gîte :

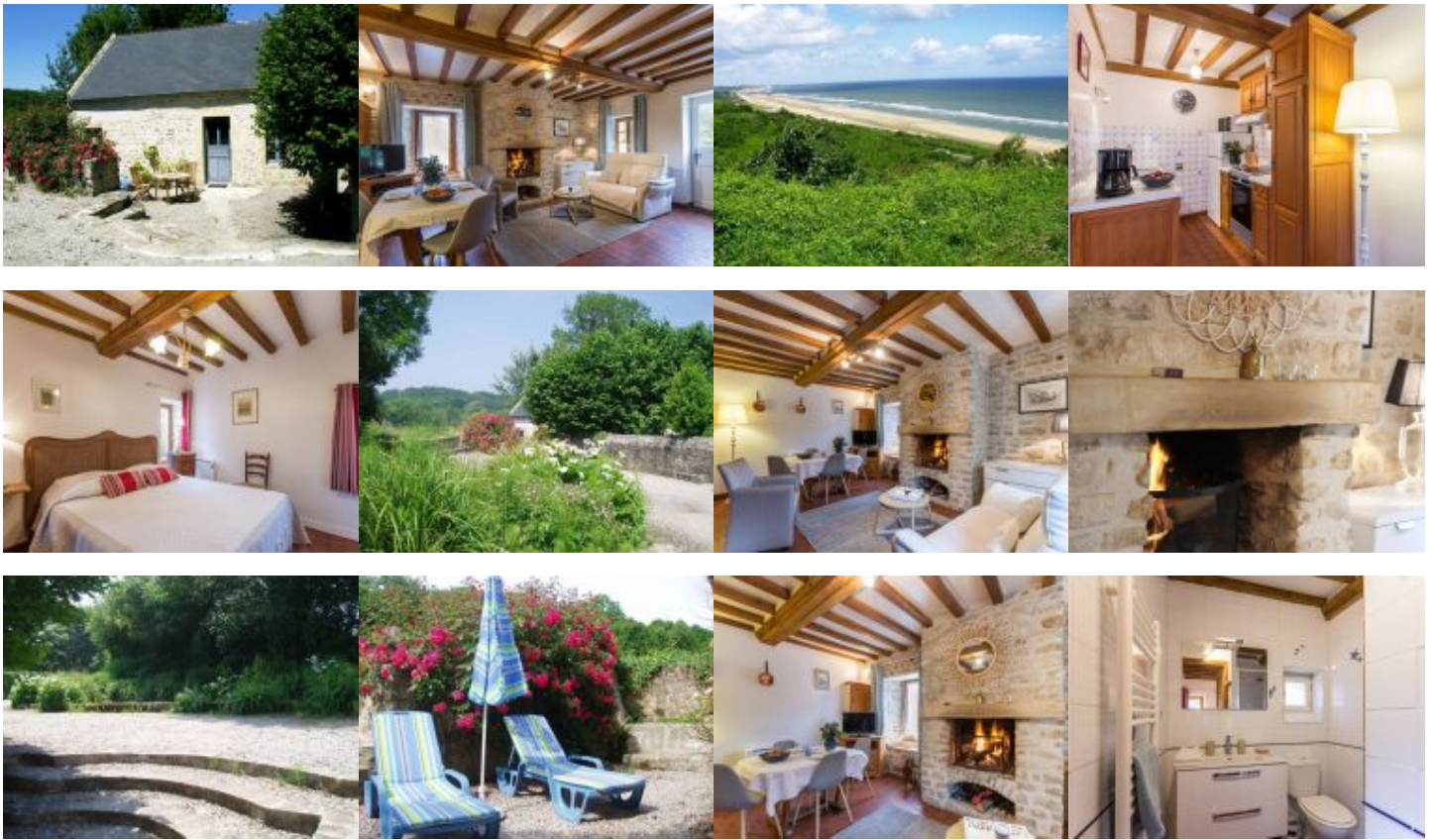
Le Moulin - 14710 COLLEVILLE SUR MER

Coordonnées GPS : Longitude -0.84842240 Latitude 49.35188120

Remise des clés / Key collection

Accueil et remise des clés au gîte par le propriétaire ou son mandataire / Key collection at the gite by the owner or representative





*Photos non contractuelles.*

### Equipements Intérieur / Inside equipments

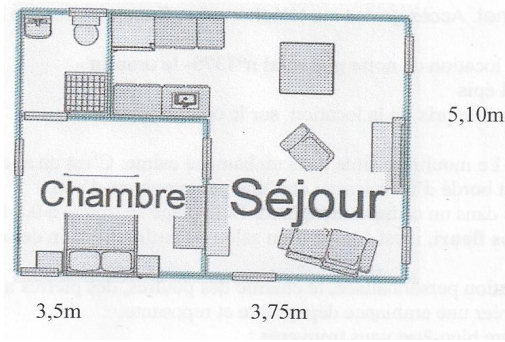
- Lave linge
- Télévision
- Lecteur DVD
- Aspirateur
- Case congélateur
- Micro ondes
- Bouilloire électrique
- Couvertures pour les lits
- Cheminée
- Plain pied
- Sèche linge
- Sèche-cheveux
- Four électrique
- Cocotte minute
- Grille pain
- Lecteur CD - radio
- Lave-Vaisselle
- Chambre(s) au RDC
- Fer à repasser
- Réfrigérateur
- Plaques ou cuisinière électrique(s)
- Cafetière électrique
- Robot ou mixeur
- Jeux de société

### Equipements Extérieur / Outside equipments

- Espace clos
- Salon-table jardin
- Maison individuelle
- Parasol
- Barbecue

### Services

- Espace clos
- Location des draps
- Possibilité ménage
- Accès internet



### Tarifs de location du gîte pour une semaine / Renting prices per week

#### Basse saison

- Du 02/01/2021 au 05/02/2021
- Du 06/03/2021 au 09/04/2021
- Du 25/09/2021 au 22/10/2021
- Du 06/11/2021 au 17/12/2021

380/480

#### Basse Saison Vac scolaire

- Du 06/02/2021 au 05/03/2021

400

#### Vac. Printemps/jour de l'an

- Du 10/04/2021 au 07/05/2021
- Du 25/12/2021 au 07/01/2022

480

#### Moyenne saison

- Du 08/05/2021 au 02/07/2021
- Du 28/08/2021 au 24/09/2021

460

#### Haute saison

- Du 03/07/2021 au 27/08/2021

590

#### Moyenne Saison Vac scolaire

- Du 23/10/2021 au 05/11/2021
- Du 18/12/2021 au 24/12/2021

460/480

Pour tout autre type de séjour (week-end et séjours de 2 à 6 nuits): tarifs affichés sur notre site web.

### Suppléments / Extra costs

Forfait ménage fin de séjour **35.00€**

Location draps (prix par lit) **15.00€**

Linge de toilette (prix par pers) **5.00€**

Taxe de séjour / Tourist tax **en supplément / not included**

Toute consommation d'eau et d'énergie non liée à l'usage habituel d'une location fera l'objet d'une facturation supplémentaire.

*Any consumption of water and energy unrelated to the usual use of a rental will be subject to a additional cost.*

Les suppléments sont à régler directement au propriétaire ou à son représentant en fin de séjour. Nous vous rappelons que vous devez laisser le gîte aussi propre que vous l'avez trouvé à votre arrivée, si vous ne demandez pas au propriétaire l'option forfait ménage.

*Do not forget you must use and maintain the gîte carefully and leave it clean and tidy as on arrival if you don't request for cleaning departure fees.*

#### Dépôt de garantie / Damage deposit

A votre arrivée, un dépôt de garantie obligatoire de **150€** vous sera demandé et vous sera restitué au départ après établissement de l'état des lieux de sortie.

*Upon arrival, a damage deposit **150€** will be requested and will be returned on departure subject to the assessment of the state of the property.*

# Incontournables

A découvrir dans le Calvados...



Découvrir Bayeux, l'incontournable cité médiévale, célèbre pour sa Tapisserie.



Découvrir Falaise, berceau de Guillaume le Conquérant.

Rendre hommage aux soldats morts pour la Paix sur les plages du Débarquement.



Se laisser séduire par Honfleur, la pittoresque.



S'émouvoir et se souvenir au Mémorial de Caen.



Sillonner les routes traditionnelles du Pays d'Auge.

Avoir le souffle coupé sur les hauteurs de la Suisse Normande.



Se donner le vertige au Viaduc de la Souleuvre dans le Bocage normand.



Se balader sur les plages de la côte, Deauville, Cabourg, Ouistreham ...



Fouler les « planches » des plus grandes stars internationales à Deauville.

Crédit Photos : Calvados Tourisme, P. Delval



Les Gîtes de France Calvados à votre écoute avant, pendant et après votre séjour, du lundi au vendredi : 9h à 18h sans interruption et le samedi de 9h30 à 18h au 02 31 82 71 65.

Retrouvez-nous aussi sur

