



GITES DE FRANCE - Calvados Accueil Réservation

Campus Effiscience 9 Rue Sedar Senghor, CS70450 - 14461 COLOMBELLES CEDEX

Tel : 02 31 82 71 65 - Mail : reservation@gites-de-france-calvados.fr - Site web : <http://www.gites-de-france-calvados.fr>



Gîte N°2174 - Du côté de chez Louise à ABLON à 8.0 km de HONFLEUR

Adresse : La Guerie

- 4 épis - 6 personnes - 3 chambres
- surface habitable / living space 120 m²
- espace extérieur / ground 1000 m²
- Animal accepté avec supplément / Pet allowed with supplement.

Propriétaire / Owner

Madame CHOURIDIS Catherine

Langue(s) étrangère(s) parlée(s) / foreign language spoken :
Anglais/English

Services et loisirs / Services and leisure

- Mer / Sea : 8.0 km
- Baignade/plage / Sea bathing : 8.0 km
- Piscine / Swimming pool : 8.0 km
- Equitation / Riding : 8.0 km
- Golf : 10.0 km
- Tennis : 1.0 km
- Sentiers / Footpaths : Sur Place
- Voile / Sailing : 8.0 km
- Commerce / Stores : 1.0 km

"Un gîte charmant, lumineux et chaleureux aux portes de Honfleur"

Pour un séjour d'exception à quelques minutes de Honfleur, choisissez cette charmante demeure à colombages située à flanc de colline et qui vous offre une vue remarquable sur la paisible campagne normande et ses pommiers. Vous tomberez sous le charme de ce gîte alliant matériaux traditionnels et décoration raffinée ainsi que des prestations haut de gamme (cet hébergement ayant fait l'objet de nombreux reportages dans des magazines de décoration). Les canapés et fauteuils confortables du salon vous offrent un moment de détente très agréable au coin du feu, en feuilletant un des nombreux livres et magazines de la bibliothèque.

Maison indépendante sur terrain clos. Au rez-de-chaussée : cuisine ouverte sur la salle à manger, vaste salon-bibliothèque avec canapés, fauteuils et poêle à bois, salle de bains (baignoire + douche), WC, arrière cuisine. A l'étage : 1 chambre pour 2 personnes avec 1 lit de 160x200cm, 2 chambres en enfilade avec 1 lit de 140x200cm et 1 lit de 160x200cm. Chauffage électrique, lave-linge, lave-vaisselle, TV avec Canal+ et lecteur DVD. Internet. Équipement bébé. Jardin clos. Terrasse avec salon de jardin. Téléphone. Abri voiture.

Independent house on an enclosed ground. Ground floor : open kitchen onto the dining room, large sitting room/library with sofas, armchairs and wood stove, bathroom (bath and shower), WC, scullery. Upstairs : 1 bdrm sleeping 2 with a 160x200cm double bed, 2 linked bdrms with a 140x200cm bed (bench bed) and a 160x200cm bed. Electric heating, washing machine, dishwasher, TV with Canal+ and DVD player. Internet. Baby equipment. Enclosed garden. Terrace with garden furniture. Telephone. Car shelter. For an exceptional stay at a few minutes from Honfleur, you will chose this charming half-timbered house set on a hillside and offering a remarkable view on to the Norman countryside and its apple-trees. You will enjoy this traditionally built as well as tastefully decorated gite (with many decoration magazines reports). The comfortable sofas and armchairs in the living room offer a very pleasant, relaxing moment near the fireplace, reading books and magazines.

Accès / Acces

Adresse du gîte :

La Guerie - 14600 ABLON

Coordonnées GPS : Longitude 0.29674400 Latitude 49.38156200

Remise des clés au gîte. A13 venant de Paris, prendre A29 direction Honfleur-Pont de Normandie. Sortie n°3 Honfleur, suivre direction Rivière St Sauveur. Dans bourg de la Rivière St Sauveur, à l'église, à droite D140 direction Genneville allez jusqu'au garage Renault Senecal sur route de Genneville et tourner gauche juste devant le garage direction Ablon. A la 1ère fourche, prendre droite et de nouveau droite au croisement suivant suivre chemin qui descend dans la vallée sur env 1km le gîte est à droite dans la descente.

key collection at the gite. A13 coming from Paris, take A29 direction Honfleur-Pont de Normandie. Exit no3 (Honfleur) and follow la Rivière St Sauveur. In the village of la Rivière St Sauveur, at the church, turn on right, D140 direction Genneville. Continue till the Renault Sénécal Garage on the road to Genneville and turn on left just in front the garage, direction Ablon. At the first crossroad, turn right and right again at the following crossroad. Follow this path down on the valley on 1km and the gite is on the right, when you go down.

Remise des clés / Key collection

Accueil et remise des clés au gîte par le propriétaire ou son mandataire / Key collection at the gite by the owner or representative





Photos non contractuelles.

Equipements Intérieur / Inside equipments

- Chauffage électrique
- Lave-Vaisselle
- Lit bébé
- Fer à repasser
- Matelas à langer
- Case congélateur
- Plaques ou cuisinière gaz
- Cafetière électrique
- Robot ou mixeur
- Jeux de société
- Lave linge
- Télévision
- Lecteur DVD
- Aspirateur
- sèche-cheveux
- Four électrique
- Micro ondes
- Bouilloire électrique
- Couettes pour les lits
- Cheminée ou poêle
- Draps & serviettes fournis
- Sèche linge
- Chaise haute bébé
- Réfrigérateur
- Four gaz
- Cocotte minute
- Grille pain
- Lecteur CD - radio

Equipements Extérieur / Outside equipments

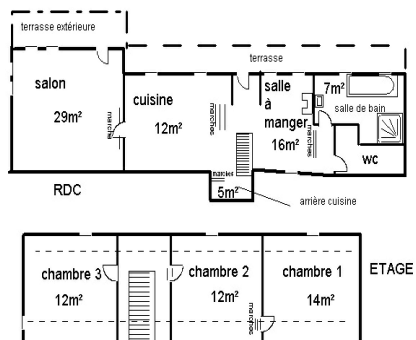
- Espace clos
- Jardin
- Salon-table jardin
- Garage
- Terrasse
- Parasol
- Maison individuelle
- Barbecue
- transats

Services

- Espace clos
- Draps fournis
- Accès internet

Détails des pièces / Rooms details

Type de pièce / Part type	Niveau / Level	Literie / Beds	Fenêtre / Windows	Exposition / Exposure	Vue / View	Surface / Area	Descriptif - Equipement / Descriptive - Equipment
WC	RdC		0			0.00 m ²	
Salle de Bain / Bathroom	RdC		0			0.00 m ²	
Salon / Sitting room	RdC		3		JAR	30.00 m ²	
Cuisine / Kitchen	RdC		2		JAR	11.00 m ²	Cuisine et salle à manger
Chambre / Bedroom	1er	- 1 lit(s) 160	2		JAR	15.00 m ²	Chambre parentale
Chambre / Bedroom	1er	- 1 lit(s) 140	2		JAR	14.00 m ²	Chambre avec passage pour accéder à la chambre suivante.
Chambre / Bedroom	1er	- 1 lit(s) 160	2		JAR	16.00 m ²	Passage par la chambre précédente pour y accéder.



Tarifs de location du gîte pour une semaine / Renting prices per week

Basse saison

- Du 04/01/2020 au 07/02/2020
- Du 07/03/2020 au 03/04/2020
- Du 26/09/2020 au 16/10/2020
- Du 31/10/2020 au 18/12/2020

670

Basse Saison Vac scolaire

- Du 08/02/2020 au 06/03/2020

670

Vac.Printemps/jour de l'an

- Du 04/04/2020 au 01/05/2020
- Du 26/12/2020 au 01/01/2021

875

Moyenne saison

- Du 02/05/2020 au 03/07/2020
- Du 29/08/2020 au 25/09/2020

670

Haute saison

- Du 04/07/2020 au 28/08/2020

875

Moyenne Saison Vac scolaire

- Du 17/10/2020 au 30/10/2020
- Du 19/12/2020 au 25/12/2020

770

Pour tout autre type de séjour (week-end et séjours de 2 à 6 nuits): tarifs affichés sur notre site web.

Suppléments / Extra costs

Forfait ménage fin de séjour 70.00€

Panier de bois 10.00€

Supplément animal pour le séjour 20.00€

Taxe de séjour / Tourist tax en supplément / not included

8 KWh d'électricité par jour et la fourniture d'eau froide sont compris dans le prix de la location. La production d'eau chaude et le chauffage ne sont pas inclus. L'électricité utilisée au delà de 8 KWh par jour vous sera facturée après relevé de compteur à votre arrivée et à votre départ, au tarif EDF en vigueur
The price includes 8 KWh of electricity per day and cold water. The price of the gîte does not include the cost of hot water and heating.

Toute consommation d'eau et d'énergie non liée à l'usage habituel d'une location fera l'objet d'une facturation supplémentaire.

Any consumption of water and energy unrelated to the usual use of a rental will be subject to a additional cost.

Les suppléments sont à régler directement au propriétaire ou à son représentant en fin de séjour. Nous vous rappelons que vous devez laisser le gîte aussi propre que vous l'avez trouvé à votre arrivée, si vous ne demandez pas au propriétaire l'option forfait ménage.

Do not forget you must use and maintain the gîte carefully and leave it clean and tidy as on arrival if you don't request for cleaning departure fees.

Dépôt de garantie / Damage deposit

A votre arrivée, un dépôt de garantie obligatoire de 300€ vous sera demandé et vous sera restitué au départ après établissement de l'état des lieux de sortie.

Upon arrival, a damage deposit 300€ will be requested and will be returned on departure subject to the assessment of the state of the property.

Gîte n°2174 - Calvados Accueil Réservation Campus Effiscience 9 Rue Sedar Senghor, CS70450 - 14461 COLOMBELLES CEDEX

EUURL au capital de 8000€. N°opérateur de voyages et de séjours IM014120008. N° SIRET 39065896100029 APE 7990Z. Carte professionnelle N°CPI 1401 2018 000 023 549. Assureur MMA IARD et Liberty Mutual. Garant : AXA France IARD S.A., 26 rue Drouot, 75009 PARIS. Diffusion Calvados Accueil Réservation. Reproduction interdite. Pour toute information sur l'exposition, les vues, les tarifs EDF en vigueur, vous pouvez contacter le service réservation. Photos à titre d'information, aménagement susceptible d'évolution.

Incontournables

A découvrir dans le Calvados...



Découvrir Bayeux, l'incontournable cité médiévale, célèbre pour sa Tapisserie.



Découvrir Falaise, berceau de Guillaume le Conquérant.

Rendre hommage aux soldats morts pour la Paix sur les plages du Débarquement.



Se laisser séduire par Honfleur, la pittoresque.



S'émouvoir et se souvenir au Mémorial de Caen.



Sillonner les routes traditionnelles du Pays d'Auge.

Avoir le souffle coupé sur les hauteurs de la Suisse Normande.



Se donner le vertige au Viaduc de la Souleuvre dans le Bocage normand.



Se balader sur les plages de la côte, Deauville, Cabourg, Ouistreham ...



Fouler les « planches » des plus grandes stars internationales à Deauville.

Crédit Photos : Calvados Tourisme, P. Delval



Les Gîtes de France Calvados à votre écoute avant, pendant et après votre séjour, du lundi au vendredi : 9h à 18h sans interruption et le samedi de 9h30 à 18h au 02 31 82 71 65.

Retrouvez-nous aussi sur

