



# GITES DE FRANCE - Calvados Accueil Réservation

Campus Effiscience 9 Rue Sedar Senghor, CS70450 - 14461 COLOMBELLES CEDEX

Tel : 02 31 82 71 65 - Mail : [reservation@gites-de-france-calvados.fr](mailto:reservation@gites-de-france-calvados.fr) - Site web : <http://www.gites-de-france-calvados.fr>



**Gîte N°2901 - La Ferme du Hamel à MATHIEU à 10.0 km de Caen**  
Adresse : - 24 rue de Beuville

- 4 épis - 10 personnes - 5 chambres
- surface habitable / living space 178 m<sup>2</sup>
- espace extérieur / ground 300 m<sup>2</sup>
- Animal interdit / No pets allowed.

## Propriétaire / Owner

Madame, Monsieur LOMBARD Patrice et Nathalie  
Langue(s) étrangère(s) parlée(s) / foreign language spoken :  
Anglais/English

## Services et loisirs / Services and leisure

- Mer / Sea : 7.0 km
- Baignade/plage / Sea bathing : 7.0 km
- Piscine / Swimming pool : 4.0 km
- Equitation / Riding : 3.0 km
- Golf : 3.0 km
- Tennis : 3.0 km
- Pêche / Fishing : 10.0 km
- Voile / Sailing : 7.0 km
- Commerce / Stores : 0.5 km

## "Un superbe gîte pour se retrouver à 10 minutes de la mer et 15 minutes de Caen"

Ce grand gîte est idéal pour se retrouver en famille ou entre amis à proximité de Caen et de la mer. Vous apprécierez son intérieur spacieux, sa décoration moderne et sa literie de grande qualité. Vous rejoindrez les belles plages de sable de la cote de Nacre en 10 minutes. Le centre-ville et les sites touristiques de Caen (Mémorial, Abbaye aux hommes, château, musées) sont à 15 minutes. La situation vous permettra également de visiter les sites et plages du Débarquement.

Gîte mitoyen à un autre gîte et proche de l'habitation des propriétaires. Au rez-de-chaussée : séjour avec cuisine aménagée avec comptoir et espace salon ( 2 canapés, TV), buanderie (lave-linge et sèche-linge), wc, chambre pour 2 personnes (2 lits simples) avec salle d'eau et wc. A l'étage : grand palier avec canapé convertible (couchage possible sur demande) 4 chambres pour 2 personnes, wc, 2 salles d'eau. Tous les couchages sont en dimensions 90x200cm jumelables en 180x200cm selon la demande. Toutes les salles d'eau comprennent des grandes douches à l'italienne. Chauffage au sol (pompe à chaleur). Terrasse, cour et parking privés au gîte. Barbecue. Charges de chauffage incluses, draps et linge de toilette fournis.

Gîte semi detached to another gîte and close to the owners'house. On the ground floor: living room with kitchen with counter and lounge area (2 sofas, TV), laundry (washing machine and dryer), toilet, bedroom for 2 people (2 single beds) with bathroom and toilet. Upstairs: large landing with sofa bed (sleeping possible on request) 4 bedrooms for 2 people, wc, 2 bathrooms. All the beds are in dimensions 90x200cm combinable in 180x200cm according to the request. All bathrooms include large walk-in showers. Underfloor heating (heat pump). Private terrace, court yard and parking. Heating charges included, sheets and towels provided. This large cottage is ideal to meet with family or friends near Caen and the sea. You will appreciate its spacious interior, its modern decoration and high quality bedding. You will reach the beautiful sandy beaches of the "Côte de Nacre" in 10 minutes. The city center and the tourist sites of Caen (Memorial, "Abbaye aux hommes", castle, museums) are 15 minutes away. The situation will also allow you to visit the sites and beaches of the D-Day.

## Accès / Acces

Adresse du gîte :  
- 24 rue de Beuville - 14920 MATHIEU

Coordonnées GPS : Longitude -0.36552240 Latitude 49.25107400

A CAEN, prendre le périphérique NORD et la sortie no5 vers DOUVRES LA DELIVRANDE. Suivre la D7 tout droit et prendre la sortie MATHIEU (Attention ne pas prendre la 1ère sortie Mathieu). Dans le bourg de MATHIEU, à l'intersection prendre à droite puis immédiatement à gauche au pied de la Mairie. Prendre ensuite tout droit par le chemin du Hamel, faire 800m, la ferme est sur la droite au no24 rue de Beuville.

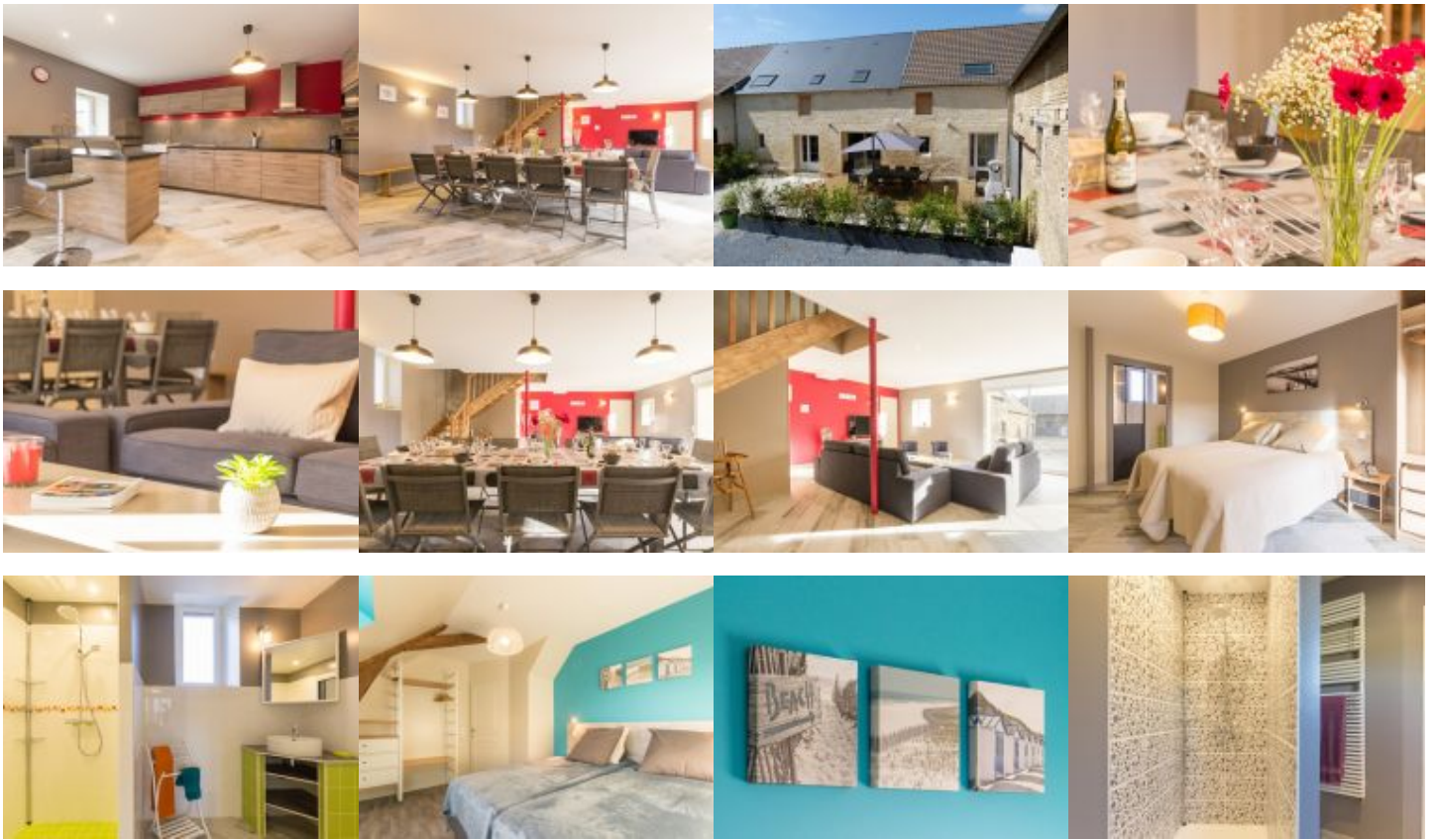
In CAEN, take the NORTH ring road and exit n°5 to DOUVRES LA DELIVRANDE. Follow the D7 straight and take the exit MATHIEU (Attention do not take the 1st exit Mathieu). In the village of MATHIEU, at the intersection turn right and immediately left at the the town hall. Then take straight on the path "chemin du Hamel", drive 800m, the farm is on the right at n°24 rue de Beuville.

## Remise des clés / Key collection

Accueil et remise des clés au gîte par le propriétaire ou son mandataire / Key collection at the gîte by the owner or representative

Au gîte par les propriétaires





### Equipements Intérieur / *Inside equipments*

- pompe à chaleur
- Télévision
- Sèche linge
- Chaise haute bébé
- Réfrigérateur
- Plaques vitrocéramiques ou induction
- Cafetière électrique
- Robot ou mixeur
- Jeux de société
- Lave linge
- chambre(s) au RDC
- Fer à repasser
- Matelas à langer
- Case congélateur
- Micro ondes
- Bouilloire électrique
- Couettes pour les lits
- Lave-Vaisselle
- Lit bébé
- Aspirateur
- sèche-cheveux
- Four électrique
- Cocotte minute
- Grille pain
- Lecteur CD - radio

### Equipements Extérieur / *Outside equipments*

- Espace clos
- Salon-table jardin
- Terrasse
- Parasol
- Barbecue
- transats

### Services

- Espace clos
- Accès internet
- Possibilité ménage
- Draps fournis

## Détails des pièces / Rooms details

Type de pièce / Part type	Niveau / Level	Literie / Beds	Fenêtre / Windows	Exposition / Exposure	Vue / View	Surface / Area	Descriptif - Equipement / Descriptive - Equipment
Séjour / Living room	RdC		6			67.00 m <sup>2</sup>	Séjour avec cuisine aménagée et espace salon
WC	RdC					1.30 m <sup>2</sup>	
Chambre / Bedroom	RdC	- 2 lit(s) 90	1		champs	18.80 m <sup>2</sup>	2 lits 90x200 jumelables, rangement avec portant et tiroirs
Salle d'eau / Shower room	RdC		1			7.90 m <sup>2</sup>	Grande douche à l'italienne, accès par la chambre du rez-de-chaussée
Chambre / Bedroom	1er	- 2 lit(s) 90	1		champs	11.00 m <sup>2</sup>	2 lits 90x200 jumelables, rangement avec portant et tiroirs, vélux
Chambre / Bedroom	1er	- 2 lit(s) 90	1		champs	11.00 m <sup>2</sup>	2 lits 90x200 jumelables, rangement avec portant et tiroirs, vélux
Chambre / Bedroom	1er	- 2 lit(s) 90	1		champs	12.00 m <sup>2</sup>	2 lits 90x200 jumelables, rangement avec portant et tiroirs, vélux
Chambre / Bedroom	1er	- 2 lit(s) 90	1		champs	10.00 m <sup>2</sup>	2 lits 90x200 jumelables, rangement avec portant et tiroirs, vélux
Salle d'eau / Shower room	1er		1			6.60 m <sup>2</sup>	Grande douche à l'italienne, double vasque, table à langer et baignoire bébé, vélux
Salle d'eau / Shower room	1er		1			3.80 m <sup>2</sup>	Grande douche à l'italienne, vélux
WC	1er					1.30 m <sup>2</sup>	
palier / Landing	1er		1			15.80 m <sup>2</sup>	Canapé convertible, couchage possible sur demande

## Tarifs de location du gîte / Renting prices



### Haute saison

- Du 06/07/2019 au 30/08/2019
- Du 28/12/2019 au 03/01/2020

**1 290€**

*Charges et chauffage compris*

### Vac. Printemps/jour de l'an

- Du 06/04/2019 au 03/05/2019

**890€**

*Charges et chauffage compris*

### Moyenne saison

- Du 04/05/2019 au 05/07/2019
- Du 31/08/2019 au 27/09/2019

**790€**

*Charges et chauffage compris*

### Basse saison

- Du 05/01/2019 au 08/02/2019
- Du 09/03/2019 au 05/04/2019
- Du 28/09/2019 au 18/10/2019
- Du 02/11/2019 au 20/12/2019

**720€**

*Charges et chauffage compris*

### Basse Saison Vac scolaire

- Du 09/02/2019 au 08/03/2019

**720€**

*Charges et chauffage compris*

### Moyenne Saison Vac scolaire

- Du 19/10/2019 au 01/11/2019
- Du 21/12/2019 au 27/12/2019

**790€**

*Charges et chauffage compris*

### Week-end et séjour 2 nuits

**590€**

*Charges et chauffage compris*

### Mid Week

**690€**

*Charges et chauffage compris*

Les formules week-end (normal) de 2 nuits et Mid week sont uniquement réservables en dehors des vacances scolaires. Lors des vacances scolaires et en dernière minute uniquement, possibilité de louer de 2 nuits jusqu'à 6 nuits (prix week-end + 10% pour 2 nuits et majoration pour toute nuit supplémentaire).

## Suppléments / Extra costs

Forfait ménage fin de séjour **70.00€**

Taxe de séjour / Tourist tax en supplément / not included

L'électricité, le chauffage, la fourniture d'eau froide et d'eau chaude sont compris dans le prix de la location. Toute consommation d'eau et d'énergie non liée à l'usage habituel d'une location fera l'objet d'une facturation supplémentaire.

*The price includes electricity, heating, hot and cold water. Any consumption of water and energy unrelated to the usual use of a rental will be subject to a additional cost.*

Les suppléments sont à régler directement au propriétaire ou à son représentant en fin de séjour. Nous vous rappelons que vous devez laisser le gîte aussi propre que vous l'avez trouvé à votre arrivée, si vous ne demandez pas au propriétaire l'option forfait ménage.

*Do not forget you must use and maintain the gîte carefully and leave it clean and tidy as on arrival if you don't request for cleaning departure fees.*

### Dépôt de garantie / Damage deposit

A votre arrivée, un dépôt de garantie obligatoire de 400€ vous sera demandé et vous sera restitué au départ après établissement de l'état des lieux de sortie.

*Upon arrival, a damage deposit 400€ will be requested and will be returned on departure subject to the assessment of the state of the property.*

# Incontournables

A découvrir dans le Calvados...



Découvrir Bayeux, l'incontournable cité médiévale, célèbre pour sa Tapisserie.



Découvrir Falaise, berceau de Guillaume le Conquérant.

Rendre hommage aux soldats morts pour la Paix sur les plages du Débarquement.



Se laisser séduire par Honfleur, la pittoresque.



S'émouvoir et se souvenir au Mémorial de Caen.



Sillonner les routes traditionnelles du Pays d'Auge.

Avoir le souffle coupé sur les hauteurs de la Suisse Normande.



Se donner le vertige au Viaduc de la Souleuvre dans le Bocage normand.



Se balader sur les plages de la côte, Deauville, Cabourg, Ouistreham ...



Fouler les « planches » des plus grandes stars internationales à Deauville.

Crédit Photos : Calvados Tourisme, P. Delval



Les Gîtes de France Calvados à votre écoute avant, pendant et après votre séjour, du lundi au vendredi : 9h à 18h sans interruption et le samedi de 9h30 à 18h au 02 31 82 71 65.

Retrouvez-nous aussi sur

